

Zubringer- Saugpumpe Typ 630

Art. 630.902
Art. 635.902

Die **Zubringer-Saugpumpe Typ 630** gibt es in zwei Ausführungen. Art. Nr. **630.902** für Brennerleistungen **bis 50 kW** und Ar. Nr. **635.902 bis 200 kW** in Abhängigkeit von der Saughöhe.

Die Zubringer-Saugpumpe wird an einer gut zugänglichen und kontrollierbaren Stelle innerhalb von Gebäuden montiert. Die Saughöhe der Pumpe darf 4 m nicht überschreiten. Die Saugleitung ist vor Inbetriebnahme blasenfrei zu entlüften. Laute Pumpengeräusche weisen auf eine undichte Saugleitung, mangelhafte Entlüftung, oder ein zu hohes Vakuum hin. Die Pumpe darf nur mit zylindrischen Einschraubverschraubungen angeschlossen werden. Falls kein befestigter Boden oder ein Schacht unterhalb der Pumpe vorhanden ist, muss unterhalb der Pumpe eine Auffangwanne montiert sein. Bei sehr langen Saugleitungen zum Brenner kann im entsprechenden Abstand eine weitere Pumpe eingebaut werden.

Der elektrische Anschluss der Pumpe wird grundsätzlich in Parallelschaltung zur Brennerpumpe vorgenommen.

Die Zubringer-Saugpumpe darf nur in Einstrangsystemen verwendet werden. Die Pumpe erzeugt einen max. Staudruck von ca.1 bar.

Es ist zu prüfen, ob der Einbau eines Öldruckreglers zum Schutz der Wellendichtung der Brennerpumpe erforderlich ist.

Aufbau und Funktion

Die Pumpe ist eine elektromagnetisch angetriebene Schwingkolbenpumpe. Das elektrische System in der Pumpe ist vergossen.

Montage

Die Pumpe wird in die Saugleitung eingebaut. Saug- und Druckstutzen haben ein G 3/8 Innengewinde. Der Pfeil auf dem Pumpengehäuse zeigt in Durchflussrichtung. Zur Montage an der Wand kann die mitgelieferte Rohrschelle verwendet werden.

An der Pumpe muss eine regelmäßige Sichtkontrolle möglich sein.



Elektrischer Anschluss

Die Pumpen werden mit einem 1,3 m langen Anschlusskabel geliefert. Die Zubringer-Saugpumpe **muss parallel zur Ölbrennerpumpe** angeschlossen werden.



Technische Daten

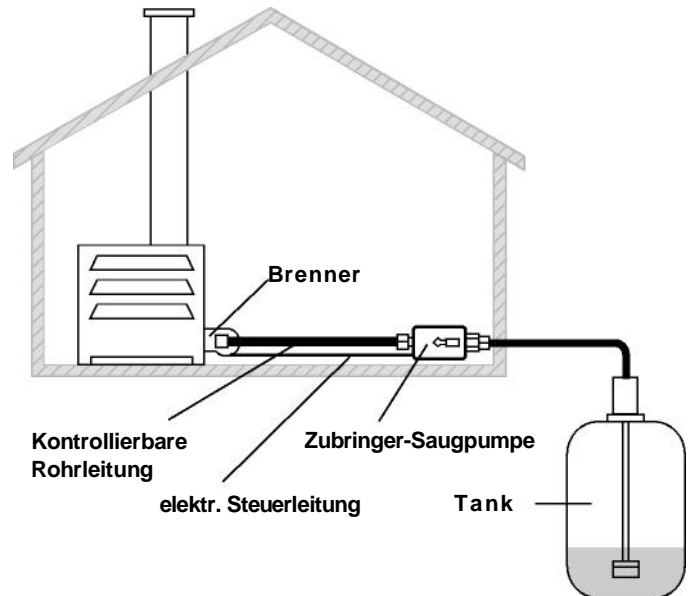
Spannung	230 V
Stromart	~ 50 Hz
Aufnahmeleistung	30 W
Schutzart	IP 66
Länge	158 mm
Durchmesser	56 mm
Anschluss Saugseite	G 3/8 Innengewinde
Anschluss Druckseite	G 3/8 Innengewinde

Förderleistung

Die Leistung der Pumpe ist von der Saughöhe und der Saugleitungslänge abhängig.

Art. 630.902 Saughöhe max. 4 m
 Max. Druck 1 bar
 für Brennerleistung bis 50 kW

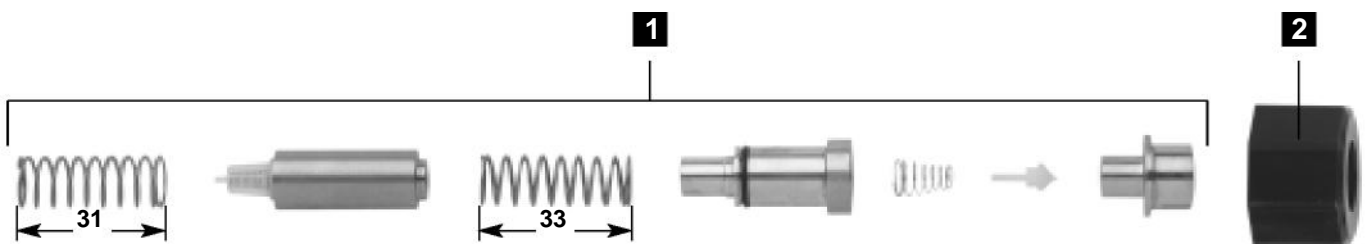
Art. 635.902 Saughöhe max. 4 m
 Pumpenleistung ca. 20 l/h bei 2 m Saughöhe
 ca. 17 l/h bei 3 m Saughöhe
 ca. 10 l/h bei 4 m Saughöhe
 für Brennerleistung bis 200 kW



Wartung

Die Pumpenteile, wie Kolben oder Saugstutzen, sind für eine eventuelle Reinigung leicht ausbaubar. Hierzu muss lediglich die Überwurfmutter abgeschraubt werden, dann können die Pumpeninnenteile herausgezogen werden.

Die Pumpeninnenteile können mit einer geeigneten Flüssigkeit oder Druckluft gereinigt werden. Beim Zusammenbau der Pumpe muss auf die richtige Reihenfolge der Teile geachtet werden und dass sich der Kolben in der Pumpe leicht bewegen lässt.



Ersatzteil-Liste

	Best.-Nr.	Bezeichnung
1	263.432	Fördertrieb komplett
2	358.272	Überwurfmutter

Hinweise

Die Montage und der elektrische Anschluss der Pumpe, die Inbetriebnahme und Wartung sind vom Fachbetrieb vorzunehmen.

Sitzt der Kolben in Folge von Trockenlagerung fest, kann dieser wieder gangbar gemacht werden, indem man den Fördertrieb (1) ausbaut ggf. reinigt und wieder montiert. Dabei auf die richtige Reihenfolge beim Zusammenbau der Teile achten.

Die Gebrauchsanleitung muss nach der Installation bei der Anlage verbleiben.

Voraussetzung für die einwandfreie Funktion der Pumpe ist eine fachgerechte Installation unter Beachtung der für die Planung, den Bau und Betrieb der gesamten Anlage gültigen technischen Regeln.

Die Pumpe und die dazugehörigen Rohrleitungen müssen frostsicher montiert sein.

Heizöl ist ein wassergefährdender Stoff. Ausgelaufenes Heizöl muss deshalb fachgerecht beseitigt werden. Alle mit Heizöl in Kontakt gekommenen Teile sind entsprechend den gültigen Entsorgungsvorschriften fachgerecht zu entsorgen.



WILHELM KELLER GmbH & Co. KG

Die Einbau- und Wartungsanleitung ist nur für den Fachbetrieb bestimmt !