

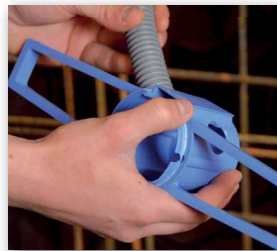
Der Zeitspar-Profi mit fester Verbindung

- Zeitsparende Befestigung
- Kombinierbar mit Betondose tief
- Tiefe und flache Ausführung

Montagehinweis



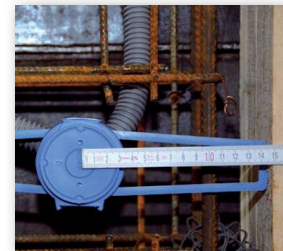
1 Rohrlöcher ausbohren.



2 Rohre einführen.



3 Dosendeckel aufdrücken.



4 Die Flügel bis Dosenmitte (15 cm Länge) einfach an der Türschalung anstehen lassen.



5 Einfach auf die Stahlarmierung binden, Betondeckung bis 40 mm.



6 Die Montage der umgedrehten Flügelbetondose ermöglicht auch eine Betondeckung bis 60 mm.



7 Ausschlagen des Dosendeckels.



8 Dosendeckel herausnehmen – fertig!



Typ	B210	B200	B205
Ausführung	Beton-Flügeldose	Beton Flügeldose, flach	Beton-Flügeldose mit Leuchtenauslass
Artikel-Nr.	7400001	7400015	7400019
VE / UK / PL	50 / 50 / 1.200	50 / 50 / 1.600	50 / 50 / 1.600
Tiefe	90 mm	55 mm	55 mm
Schraubabstand	60 mm	60 mm	-
Auslassöffnung	-	-	Ø 35 mm
Material	PP	PP	PP



© Video