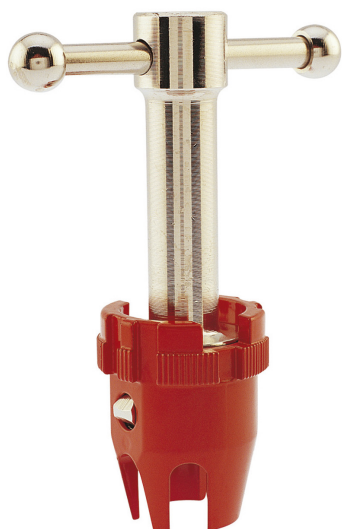


2616 : Spundschlüssel mit Kopf



Produktvorteile :

Abnehmbarer Kopf:

Passt auf die meisten Spunde.

Taps:

Zum Montieren von Bolzen Größe M8 und M10.

Beschreibung

Unverzichtbare Ergänzung unserer Standhahnmutternschlüssel (2614) zum Halten des Spundes während des Feststellens oder Lösen der Mutter.
Schlüssel: Gewinde M8 und M10 für die Montage von Doppelenden.



Artikelnummern

Art.-Nr.:	Bezeichnung	kg
261620	Clé et tête	0,735

