

## Einstrahl-Trockenläufer MODULARIS

### ETK-EAX, ETW-EAX



Abb. Zifferblatt ETK-EAX

Unsere WEHRLE Einstrahl-Trockenläuferzähler MODULARIS gewährleisten präzise Messresultate und höchste Zuverlässigkeit. Die vollständige Trennung von Nass- und Trockenbereich garantiert den Schutz des Zählwerks und stellt die Ablesbarkeit auch nach Jahren noch sicher.

- Vorbereitet zur Einbindung in diverse Fernauslesesysteme
- Temperaturbereich bis 50 °C (kalt) und bis 90 °C (warm)
- Nenndurchfluss  $Q_3$  2,5 bis  $Q_3$  4
- Nennweite DN15 bis DN20
- Baulängen 80 mm bis 130 mm
- Zulassung MID-Messklasse ( $Q_3/Q_1$ ) bis R250 horizontal und bis R80 vertikal
- 360° drehbares 8-Rollen-Zählwerk
- Messinggehäuse vernickelt
- Druckbelastung max. 1,6 MPa

# Einstrahl-Trockenläufer MODULARIS

## ETK-EAX, ETW-EAX

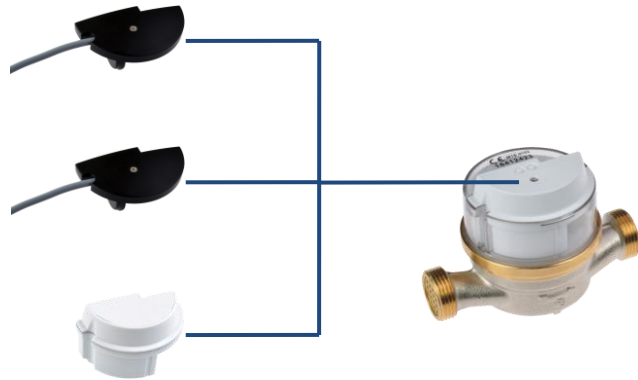
### FERNAUSLESEMÖGLICHKEITEN (AMR)

Modularis Impulsmodul, S0 nach DIN 43864  
 alternativ mit

- 1 Liter je Impuls
- 10 Liter je Impuls
- 100 Liter je Impuls

Modularis M-Bus Modul nach EN 1434-3

Modularis Funkmodul, im Frequenzbereich  
 433 MHz oder 868 MHz (OMS)



### Maximaler Komfort durch Funk-Fernauslesung

#### Walk-by- / Drive-by-Lösung

- Erfassung und Speicherung der Verbrauchsdaten im Funkmodul
- Auslesen der gespeicherten Daten mit einem mobilen Auslesegerät
- Betreten von Gebäude nicht mehr notwendig



### Nachrüstung mit Funkaufsatzmodul

- 868 MHz OMS-konform (**O**pen **M**etering **S**tandard) oder 433 MHz (für größere Empfangs-/Sendereichweite)
- Uni- oder Bi-direktionales Funkverfahren
- Individuell parametrierbar
- Datensammlung mittels Walk-by/Drive-by
- Verbrauchsdaten nicht verlierbar
- Batterielebensdauer bis zu 12 Jahren
- Drehrichtungserkennung
- Manipulationserkennung
- Schutzklasse IP68



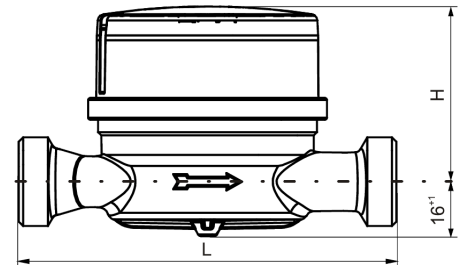
# Einstrahl-Trockenläufer MODULARIS

## ETK-EAX, ETW-EAX

### TECHNISCHE DATEN

#### Typ

ETK-EAX = Kaltwasser von +0,1 °C bis +50 °C  
 ETW-EAX = Warmwasser von +0,1 °C bis +90 °C

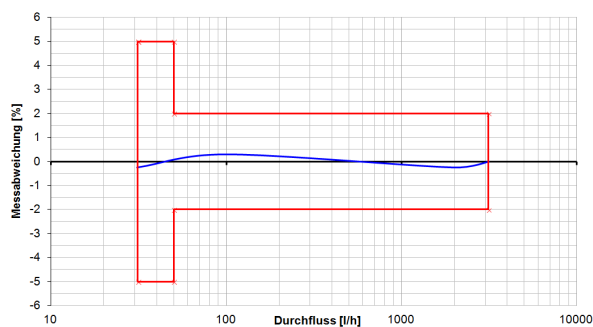


Einbaulage	Länge* L in mm	Höhe H in mm (ca.)	Nenndurchfluss Q <sub>3</sub> in m <sup>3</sup> /h	Nennweite DN in mm	Anschluss- gewinde in Zoll	Anlauf** in l/h	Durchfluss Q' bei 1 bar Druckverlust in l/h (ca.)	Gewicht in kg (ca.)
horizontal	80	69	2,5	15	G 3/4 B	8	3200	0,4
	100	69	2,5	15	22x14h	9	3200	0,4
	110	69	2,5	15	G 3/4 B	14	3200	0,43
	115	69	2,5	13	G 7/8 - 3/4 B	17	3200	0,44
	115	69	2,5	15	G 3/4 B	17	3200	0,44
	130	69	2,5	15	G 3/4 B	19	3200	0,6
	130	69	2,5	20	G 1 B	20	3200	0,5
	130	69	4	20	G 1 B	20	5050	0,64

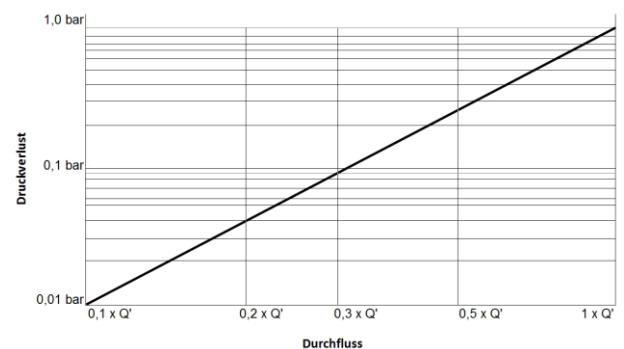
\* Zusätzliche Baulängen auf Anfrage      \*\* Gerätetypische Werte in horizontaler Einbaulage

Irrtum und Änderungen vorbehalten.

#### Typische Fehlerkurve für Q<sub>3</sub> 2,5 R80H



#### Typische Druckverlustkurve



# Einstrahl-Trockenläufer MODULARIS

## ETK-EAX, ETW-EAX

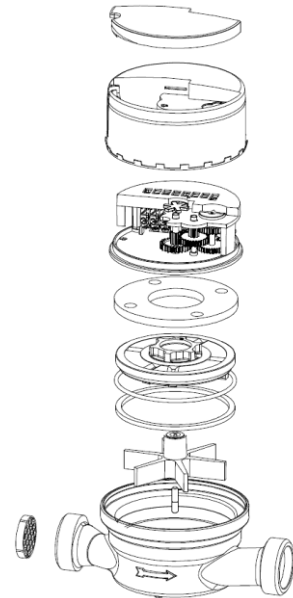
### ZULASSUNGEN / ZERTIFIKATE

EU-Baumusterprüfbescheinigung 2004/22/EG (MID)  
 nach

- OIML R49-1 (2006)
- OIML R49-2 (2004)
- DIN EN 14154-1
- DIN EN 14154-2
- DIN EN 14154-3

KTW, W270 (D)

ACS (F)



### SONDERAUSSTATTUNG

- Individuelle Beschriftung des Zählwerks bzw. des Schutzaufsatzes nach Kundenwunsch
- Schutzaufsatz in blau (Kaltwasser) oder rot (Warmwasser) → Abb. ①
- Modul-Schachtabdeckung transparent mit Sichtfenster über Literzeiger → Abb. ②
- Individuelle Kunden-Seriennummer (bis max. 14-stellig)



Abb. ①



Abb. ②

### VARIANTEN



Abb. ETW-EAX (Warmwasser)