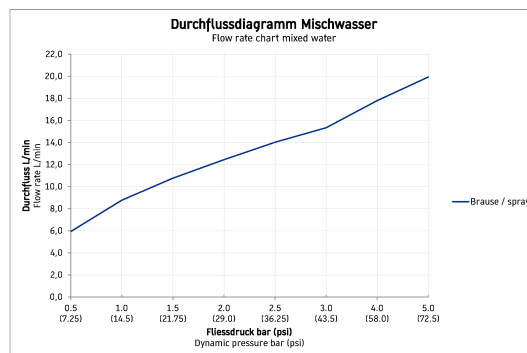
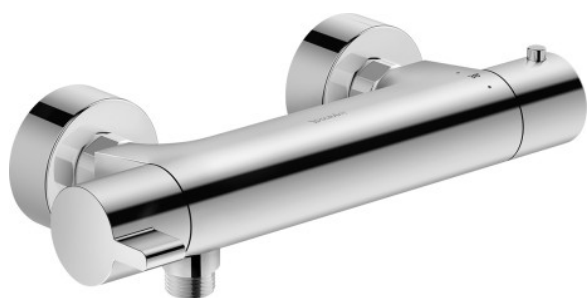


B.2 Brausethermostat Aufputz # B2422000010



Brausethermostat Aufputz	Größe	Gewicht	Bestellnummer
Anschlussart: S-Anschlüsse, Stichmaß 150 mm ± 20 mm, Thermostatkartusche, Sicherheitssperre bei 38°C, Rückflussverhinderer im Schlauchanschluss, Durchflussmenge 15,3 l/min (3 bar), Schlauchanschluss DN15, Anschlussgröße DN15, empfohlener Betriebsdruck 3 - 5 bar, Oberfläche Chrom			
Farben			
10 Chrom			
Variante			
			B2422000010

Alle Zeichnungen enthalten alle notwendigen Maße (mm), die den üblichen Toleranzen unterliegen. Exakte Maße können nur am Produkt abgenommen werden.

