

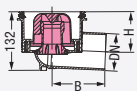
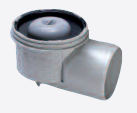
**Objektabläufe *Practicus* mit Anschlussrand**

Abflussleistung 1,8 l/s,  
Sperrwasserhöhe 50 mm

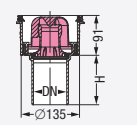
Punktentwässerung

**Grundkörper** | **Aufsatzstücke**

**Practicus mit Anschlussrand mit Geruchverschluss VE 1/100**



DN	50	70	100
B	245	134	148
H	120	109	92



DN	50	70	100
H	100	110	110

Dünnbettaufsatz aus ABS	Dünnbettaufsatz aus ABS	Dünnbettaufsatz aus ABS	Aufsatzstück aus ABS	Aufsatzstück aus ABS
  <b>mit Schlitzrost</b> 138 x 138 mm und Rahmen aus Edelstahl, Klasse L 15, verschraubt.  Art.Nr. <b>48 963</b> VE 1/36	  <b>mit Designrost KESSEL</b> 120 x 120 mm und Rahmen aus Edelstahl, Klasse L 15, Lock & Lift-System  Art.Nr. <b>48 904</b> VE 1/36	  <b>mit Designrost Oval</b> 120 x 120 mm und Rahmen aus Edelstahl, Klasse L 15, Lock & Lift-System  Art.Nr. <b>48 905</b> VE 1/36	  <b>mit Designrost KESSEL</b> 120 x 120 mm und Rahmen aus Edelstahl, Klasse L 15, Lock & Lift-System  Art.Nr. <b>48 201</b> VE 1/120	  <b>mit Schlitzrost</b> 138 x 138 mm aus Edelstahl, Klasse K 3, verschraubt.  Art.Nr. <b>48 950</b> VE 1/120

DN 50	Komplettartikel aus Kombination Ablaufkörper und Aufsatzstück					VE 1/-
Auslauf seitlich Art.Nr. <b>45 150</b>	<b>45 150.51</b>	<b>45 150.53</b>	<b>45 150.54</b>	<b>45 150.63</b>	<b>45 150.11</b>	
Auslauf senkrecht Art.Nr. <b>45 250</b>	<b>45 250.51</b>	<b>45 250.53</b>	<b>45 250.54</b>	<b>45 250.63</b>	<b>45 250.11</b>	
DN 70						
Auslauf seitlich Art.Nr. <b>45 170</b>	<b>45 170.51</b>	<b>45 170.53</b>	<b>45 170.54</b>	<b>45 170.63</b>	<b>45 170.11</b>	
Auslauf senkrecht Art.Nr. <b>45 270</b>	<b>45 270.51</b>	<b>45 270.53</b>	<b>45 270.54</b>	<b>45 270.63</b>	<b>45 270.11</b>	
DN 100						
Auslauf seitlich Art.Nr. <b>45 110</b>	<b>45 110.51</b>	<b>45 110.53</b>	<b>45 110.54</b>	<b>45 110.63</b>	<b>45 110.11</b>	
Auslauf senkrecht Art.Nr. <b>45 210</b>	<b>45 210.51</b>	<b>45 210.53</b>	<b>45 210.54</b>	<b>45 210.63</b>	<b>45 210.11</b>	

Andere Einzelteil-Kombinationen und Zubehör siehe Baukastensystem Seite 126/127