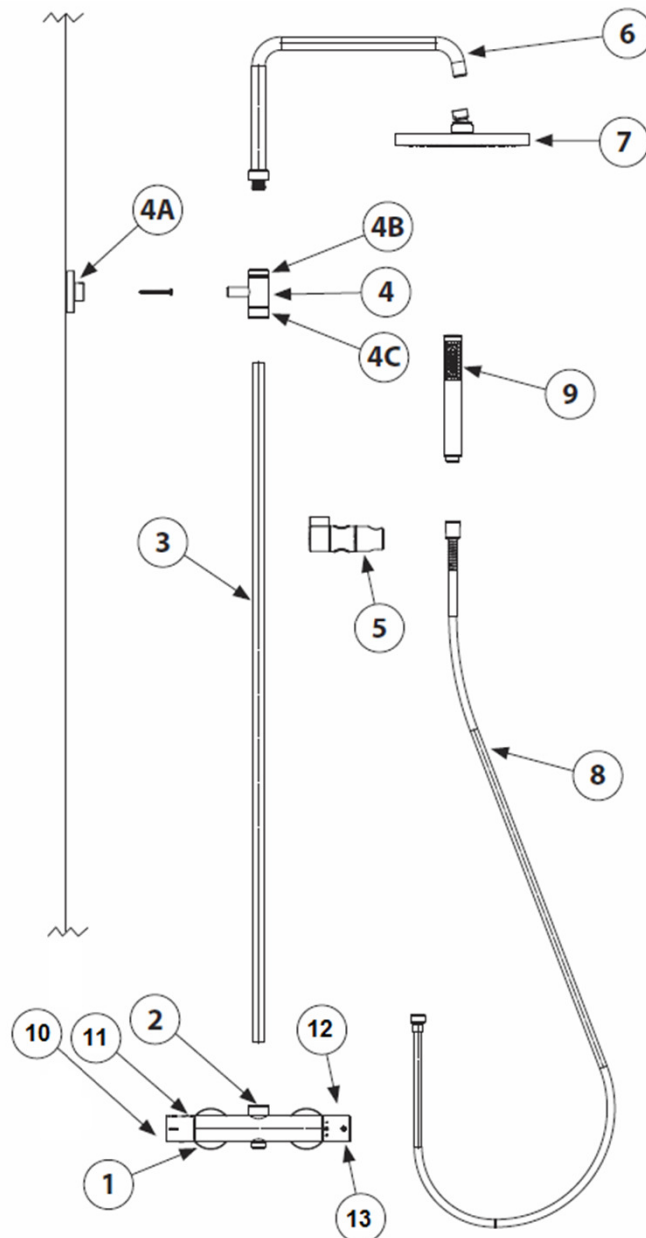


Brausesystem Cube 93 726 38



1. Thermostatatterie
2. Mutter
3. Brauserohr 1080mm
4. Einstellbare Wandhalterung mit Schraube und Dübel für die Befestigung des Brauserohres
- 4a. Wandrosette für die Halterung (4)
- 4b. Nutmutter für Befestigung des oberen Teils der Halterung (4)
- 4c. Nutmutter für Befestigung des unteren Teils der Halterung (4)
5. Brausehalter
6. gebogener, drehbarer Duscharm ½"
7. Kopfbrause 210 x 210mm
8. Brauseschlauch 1500mm
9. Stabhandbrause
10. Ab- und Umstellgriff
11. Ab- und Umstellkartusche
12. Temperaturwählgriff
13. Thermostatkartusche