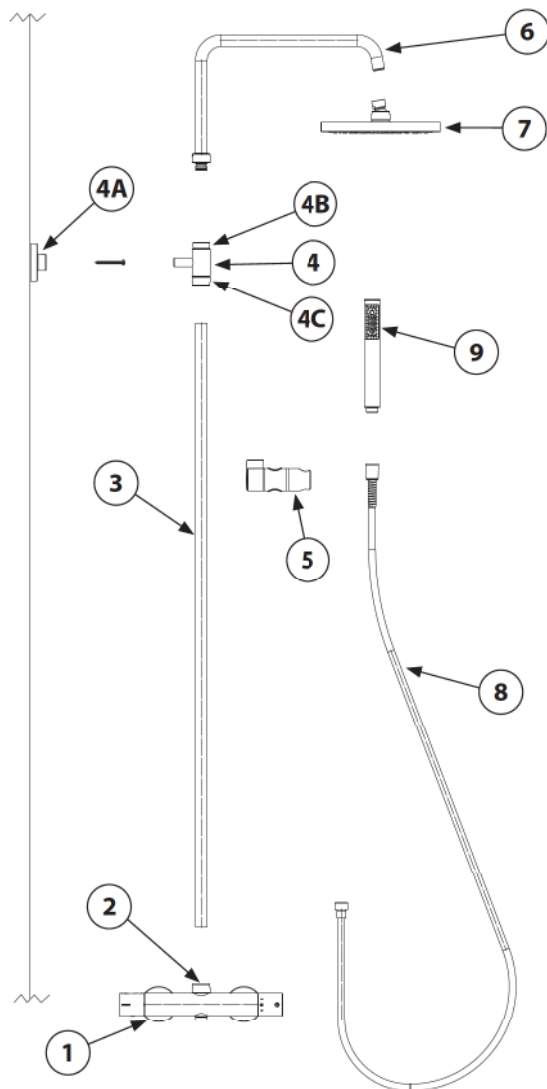


DIE ABBILDUNGEN IN DIESER ANLEITUNG ZEIGEN EINEN THERMOSTÄTMISCHER, SIE GELTEN JEDOCH AUCH FÜR DEN EINHEBELMISCHER



- I** Dettaglio dei componenti:
1. Miscelatore esterno per doccia
 2. Dado
 3. Tubo colonna doccia mm 1080
 4. Supporto a muro regolabile, con vite e tassello per fissaggio colonna.
 - 4a Rosone a muro per supporto (4)
 - 4b Ghiera di fissaggio parte superiore supporto (4)
 - 4c Ghiera di fissaggio parte inferiore supporto (4)
 5. Supporto per doccia a riposo
 6. Braccio doccia curvo girevole 1/2" MM
 7. Soffione Cube monogetto autopulente in ottone quadro 210 x 210 mm
 8. Flessibile ottone doppia aggraffatura cm 150 1/2" F Conico x 1/2" F dado
 9. Doccia Cube monogetto autopulente

- GB** List of components:
1. Exposed shower mixer
 2. Nut
 3. 1080 mm pipe
 4. Adjustable wall bracket with screw and anchors for column fixing
 - 4a Wall-mounted flange for bracket (4)
 - 4b Upper fixing nut for bracket (4)
 - 4c Lower fixing nut for bracket (4)
 5. Shower rest
 6. Curved swivel brass arm 1/2" MM
 7. Cube Single-jet self-cleaning shower head square 210 x 210 mm
 8. Double interlock brass hose length 150 cm 1/2" FF
 9. Cube Single-spray self-cleaning handshower

- D** Detail der Bestandteile:
1. Brausebatterie
 2. Mutter
 3. Brauserohr mm 1080
 4. Einstellbare Wandhalterung, mit Schraube und Dübel für die Befestigung der Brauserohr.
 - 4a Wandrosette für die Halterung (4)
 - 4b Nutmutter für die Befestigung des oberen Teils der Halterung (4)
 - 4c Nutmutter für die Befestigung des unteren Teils der Halterung (4)
 5. Brausehalter
 6. Gebogener, drehbarer Duscharm 1/2" MM
 7. Einstrahlige, selbstreinigende Cube Kopfbrause aus Messing 210 x 210 mm
 8. Brauseschlauch cm 150, mit 1/2" Konushülse
 9. Einstrahlige, selbstreinigende Cube-Brause

- F** Détail de l'équipement:
1. Robinet de douche.
 2. Écrou
 3. Tube colonne douche 1080 mm
 4. Support mural réglable, avec vis et cheville pour fixer la colonne.
 - 4a Rosace murale pour le support (4).
 - 4b Bague de fixation pour la partie supérieure du support (4).
 - 4c Bague de fixation pour la partie inférieure du support (4).
 5. Support pour la douchette au repos.
 6. Bras de douchette courbé pivotant 1/2" mm.
 7. Pomme de douche Cube mono jet anticalcaire en laiton 210 x 210 mm .
 8. Flexible de douche en laiton double agrafage cm 150 1/2 F Conique
 9. Douchette Cube mono jet anticalcaire.

- E** Detalle de los componentes:
1. Grupo externo para ducha
 2. Tuerca
 3. Tubo columna ducha mm 1080
 4. Soporte de pared regulable, con tornillo y taco para fijación columna.
 - 4a Florón de pared para soporte (4)
 - 4b Casquillo de fijación parte superior soporte (4)
 - 4c Casquillo de fijación parte inferior soporte (4)
 5. Soporte para ducha en reposo
 6. Brazo ducha curvo giratorio 1/2" MM
 7. Rociador Cube monochorro autolimpiante de latón 210 x 210 mm
 8. Flexible ducha latón doble gr. 1/2 Cónico para tuerca 150 cm
 9. Ducha Cube monochorro autolimpiante