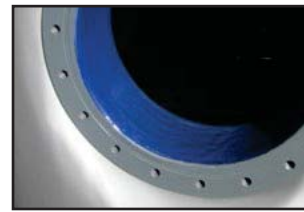


ATV - Warmwasserspeicher emailliert

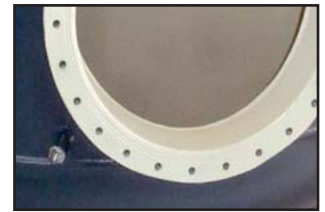
ATK - Warmwasserspeicher mit Keramtech-Beschichtung



Gefertigt aus emailliertem Stahl (ATV) oder Keramtech-Beschichtung (ATK). Der Speicher verfügt über einen Inspektionsflansch, welcher auch zum Einbau einer Elektroheizpatrone genutzt werden kann.



Emaillierung



Keramtechbeschichtung

TECHNISCHE DATEN

		ATV	ATK
Sanitär	Material :	S 235 Jr	S 235 Jr Keramtech
	Interne Behandlung:	Anorganische Emaillierung DN4753.3	Anorganische Keramtechbeschichtung
	Externe Behandlung:	Antirostschutz und Industrielack	Antirostschutz und Industrielack
	Betrieb (P max. / T max.):	8 bar / 95°C	6 bar / 100°C
	Kathodischer Schutz	Magnesiumanode	Magnesiumanode
Allgemeine Daten	Inhalt:	200 - 2000 Lt	2000 - 5000 Lt
	Garantie:	5 Jahre	
	Wärmedämmung:	- Polyester-Weichschaum + PVC: Brandschutzklasse B2 (DIN 4102) - PU-Hartschaum: - bis zu 2000 Lt PU-Hartschaum + PVC: Brandschutzklasse B3 (DIN 4102) - von 2500 bis 5000 Lt iPolyester (15 mm) + Polystyrol (85 mm) + PVC: Brandschutzklasse B2 (DIN 4102)	
	Referenznorm	- PED 14/68/UE Art. 4 Par. 3 (Druckbehälter) - D.M. 6 April 2004 N.174 (Eignung der Materialien für den Kontakt mit Trinkwasser) - Direktive 2009/125/CE (Energy related Products)	

Zubehör



Fremdstromanode



Elektronische Steuerung



Elektroheizpatrone mit Anschluss 1½"



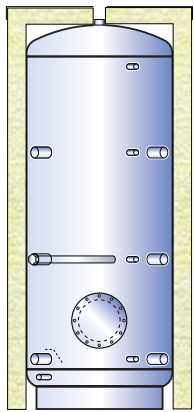
Elektroheizpatrone mit Flansch



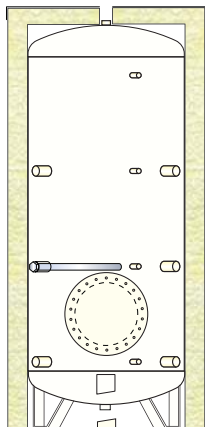
Thermostat



Thermometer



ATV - Warmwasserspeicher emailliert						
Dämmung Polyester-Weichs. 130 mm + PVC			Dämmung PU-Hartschaum + PVC			
Cod.	ErP		Cod.	Stärke (mm)	ErP	
			ATV 00200 R	50	C	
			ATV 00300 R	50	C	
			ATV 00500 R	50	C	
ATV 00800 F	C		ATV 00800 R	100	C	
ATV 01000 F	C		ATV 01000 R	100	C	
ATV 01500 F	C		ATV 01500 R	100	C	
ATV 02000 F	C		ATV 02000 R	100	C	



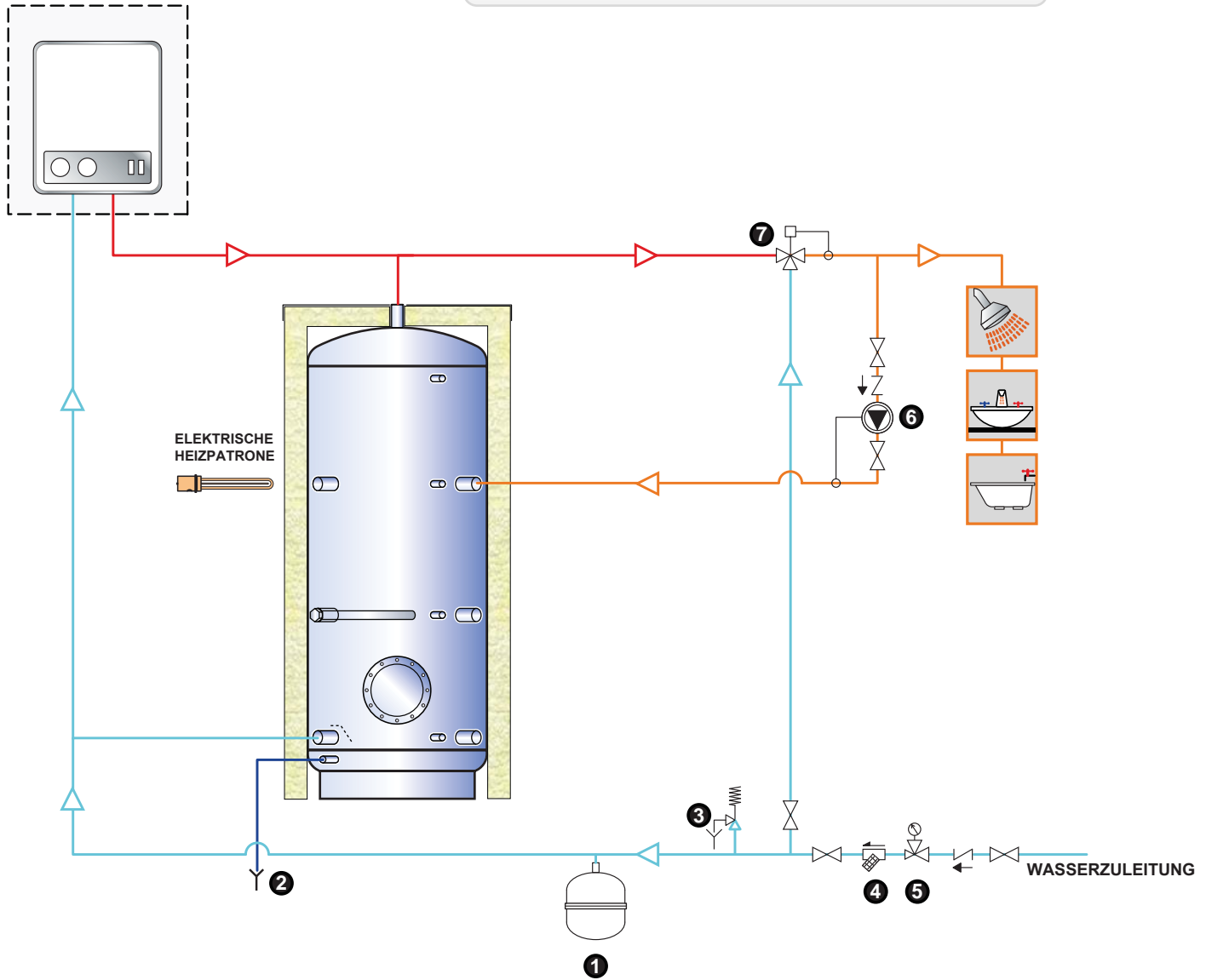
ATK - Warmwasserspeicher Keramtech							
Dämmung Polyester-Weichs. + PVC				Dämmung PU-Hartschaum + PVC			
Cod.	Stärke. (mm)	ErP		Cod.	Stärke. (mm)	ErP	
ATK 02000 F	130	C		ATK 02000 R	100	C	
ATK 02500 F	100	-		ATK 02500 R	100	-	
ATK 03000 F	100	-		ATK 03000 R	100	-	
ATK 04000 F	100	-		ATK 04000 R	100	-	
ATK 05000 F	100	-		ATK 05000 R	100	-	
KDS Entlüftung kit							

Achtung: Dies stellt lediglich ein Prinzipschema dar, welches kein technisches Planungsprojekt ersetzt.

LEGENDE

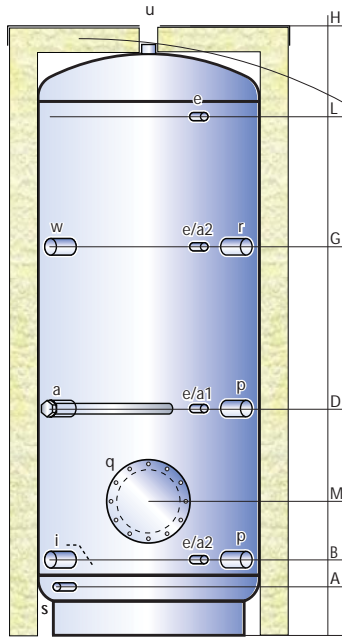
- | | |
|-------------------------------------|---------------------------------|
| 1. Warmwasser-MAG | 5. Druckminderer |
| 2. Entleerung | 6. Warmwasser-Zirkulationspumpe |
| 3. Sanitätsicherheitsventil (6 bar) | 7. Warmwassermischer |
| 4. Schmutzfilter | |

FRISCHWARMWASSERERZEUGER

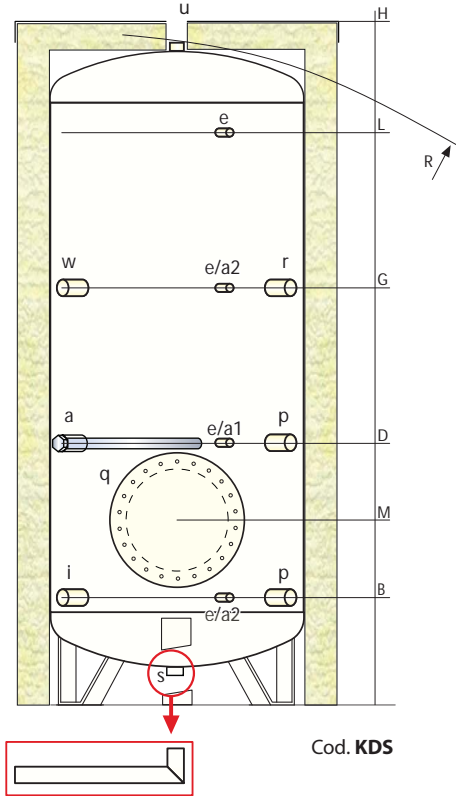
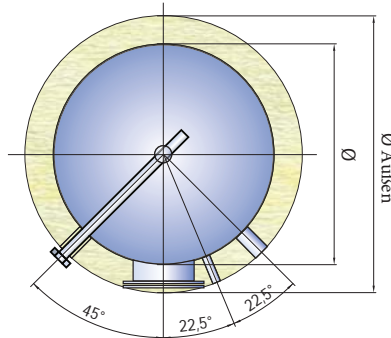


ATV

ATK



- a Magnesiumanode
- a1 - a2 Fremdstromanode
- e Thermometer/Fühler
- i Kaltwassereintritt
- p Serviceanschluss
- q Inspektionsflansch
- r Warmwasserzirkulation
- s Entlüftung/Entleerung
- u Warmwasseraustritt
- w elektrische Heizpatrone



Cod. KDS

Modell	Maße (mm)				Fremdstromanode (optional)	Gewicht (Kg)
	Ø	H	Ø Außen ** (Hart-/Weichschaum)	R*		
ATV 00200R	450	1320	550	1440	a1 (EPS 375/125)	56
ATV 00300R	500	1610	600	1730	a1 (EPS 375/125)	69
ATV 00500R	650	1660	750	1835	a1 (EPS 375/125)	91
ATV 00800_	790	1750	990/1050	1745	a1 (EPS 375/125)	155
ATV 01000_	790	2110	990/1050	2095	a1 (EPS 375/125)	179
ATV 01500_	1000	2115	1200/1260	2145	a2 (EPS 375/125)	283
ATV 02000_	1100	2380	1300/1360	2465	a2 (EPS 375/125)	399
ATK 02000_	1100	2465	1300/1360	2465	a2 (EPS 375/125)	272
ATK 02500_	1200	2595	1400	2640	a2 (EPS 700/200)	319
ATK 03000_	1250	2795	1450	2835	a2 (EPS 700/200)	347
ATK 04000_	1400	2925	1600	2995	a2 (EPS 700/200)	504
ATK 05000_	1600	2955	1800	3090	a2 (EPS 700/200)	588

*für Modelle von 200 bis 500 Lt ist das Kippmaß samt Isolierung zu verstehen

** alle Wärmedämmungen sind abnehmbar ausgenommen Modelle von 200 bis 500 Lt.

Modell	Anschlusshöhen (mm)						Anschlussgrößen (zoll)							
	A	B	D	G	L	M	a	p	e	i	u	s	w	q
ATV 00200R	110	190	515	890	1075	350	1¼"	1/2"	1¼"	1"	1½"	220/290		
ATV 00300R	110	215	595	1080	1350	375	1¼"	1/2"	1¼"	1"	1½"	220/290		
ATV 00500R	135	240	615	1105	1375	445	1¼"	1/2"	1¼"	1"	1½"	220/290		
ATV 00800_	150	275	655	1145	1410	450	1¼"	1/2"	1½"	1"	1½"	300/380		
ATV 01000_	150	275	810	1355	1755	455	1¼"	1/2"	1½"	1"	1½"	300/380		
ATV 01500_	235	340	765	1400	1725	520	1¼"	1/2"	2"	1"	1½"	300/380		
ATV 02000_	265	370	930	1435	1945	575	1¼"	1/2"	2"	1"	1½"	350/430		
ATK 02000_	-	475	1010	1515	1975	680	1¼"	1/2"	2"	1¼"	1½"	400/480		
ATK 02500_	-	505	1040	1600	2105	715	1¼"	1/2"	2"	1¼"	1½"	400/480		
ATK 03000_	-	515	1100	1730	2300	700	1¼"	1/2"	3"	1¼"	1½"	400/480		
ATK 04000_	-	595	1190	1815	2380	780	1¼"	1/2"	3"	1¼"	1½"	400/480		
ATK 05000_	-	600	1185	1815	2385	785	1¼"	1/2"	3"	1¼"	1½"	400/480		