

## Luftverteiler Set 2x2 Systemkanal/Rundrohr 75

Der **Luftverteiler Set 2x2 Systemkanal/Rundrohr 75** dient der Verteilung bzw. Sammlung von Zu- und Abluft innerhalb eines Systems zur kontrollierten Wohnraumlüftung. Volumenströme von bis zu 120 m<sup>3</sup>/h können problemlos durch den Luftverteiler geleitet werden. Durch das verwendete Material (EPP – expandiertes Polypropylen) ist der Verteiler äußerst leicht und ermöglicht eine komfortable Aufputzmontage an Decken, Wänden und Böden.

Der **Luftverteiler Set 2x2 Systemkanal/Rundrohr 75** verfügt über zwei Hauptanschlüsse DN 150 sowie vier Anschlüsse für den Systemkanal. Das Rundrohr 75 wird mittels selbstdichtenden Adapters an den Luftverteiler angeschlossen. Über optionale Luftklappen können die Luftmengen für jeden zu belüftenden Raum individuell eingestellt werden. Für eine komfortable Reinigung steht darüber hinaus eine große Revisionsöffnung zur Verfügung.



### 1.1 Leistungsmerkmale


- bis zu 120 m<sup>3</sup>/h Luftvolumenstrom
- vier Anschlüsse für Rundrohr 75 über Adapter
- zwei Hauptanschlüsse DN 150
- für Verteilung von Zuluft und Sammlung von Abluft geeignet
- komfortabel Montage an Decken, Wänden und Fußböden
- selbstdichtende Steckverbindungen dank intelligenter Bauform
- einfache Reinigung durch große Revisionsöffnung

### 1.2 Bestellinformation

Im Lieferumfang des **Luftverteiler Set 2x2 Systemkanal/Rundrohr 75** sind folgende Teile enthalten.

Lieferumfang	Menge	Bestellnr.
<b>Luftverteiler Set 2x2 Systemkanal/Rundrohr 75 bestehend aus:</b>	<b>1</b>	<b>133120</b>
Luftverteiler 2x2 Systemkanal	1	-
Befestigungssatz Luftverteiler	2	-
Stopfen Systemkanal	2	-
Revisionsdeckel Luftverteiler	1	-
Stopfen Luftverteiler DN 150	1	-
Adapter Luftverteiler Systemkanal/Rundrohr 75	4	-
Verschlussset Luftverteiler 2x2	4	-
Installationsanleitung Luftverteilsystem Rundrohr 75 (Deutsch)	1	-

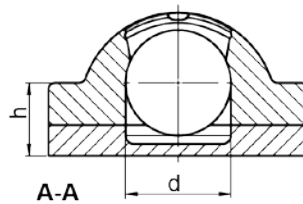
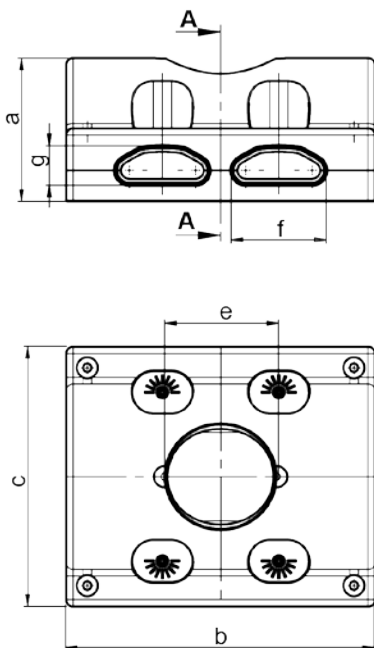
### 1.3 Verfügbares Zubehör

Produkt	Beschreibung	Bestellnr.	Abbildung
Luftklappe Systemkanal	Für eine präzise Einregulierung des Luftvolumenstroms sind die optional verfügbaren Luftklappen Systemkanal erhältlich. Sie werden durch simples Zusammenstecken in die Luftklappenvorbereitungen des Luftverteilers Systemkanal eingesetzt.	133107	

## 2 Technische Daten

Nennvolumenstrom	Bis zu 120 m <sup>3</sup> /h
Anschlüsse	4 x Systemkanal mit Adapter für Anschluss Rundrohr 75 2 x DN 150 (Anschlussleitung und Erweiterung)
Abmessungen BxHxT (in mm)	440 x 370 x 204
Gewicht (in g)	600
Betriebstemperaturbereich	>0°C bis +40°C (frostfrei, mögliche Kondensatbildung ist zu vermeiden)
Lagertemperaturbereich	-20°C bis +40°C
Luftrichtung	geeignet für Belüftung/Entlüftung
Material/Farbe	EPP – expandiertes Polypropylen/Schwarz
Verbindungstechnik	selbstdichtende Steckverbindung mit Adapter Rundrohr 75
Hauptanschluss	selbstdichtende Steckverbindung mit Anschlussstück DN 150
Montageart	Aufputz in Innenbereichen zur Decken-, Wand- und Bodenmontage

### 2.1 Abmessungen

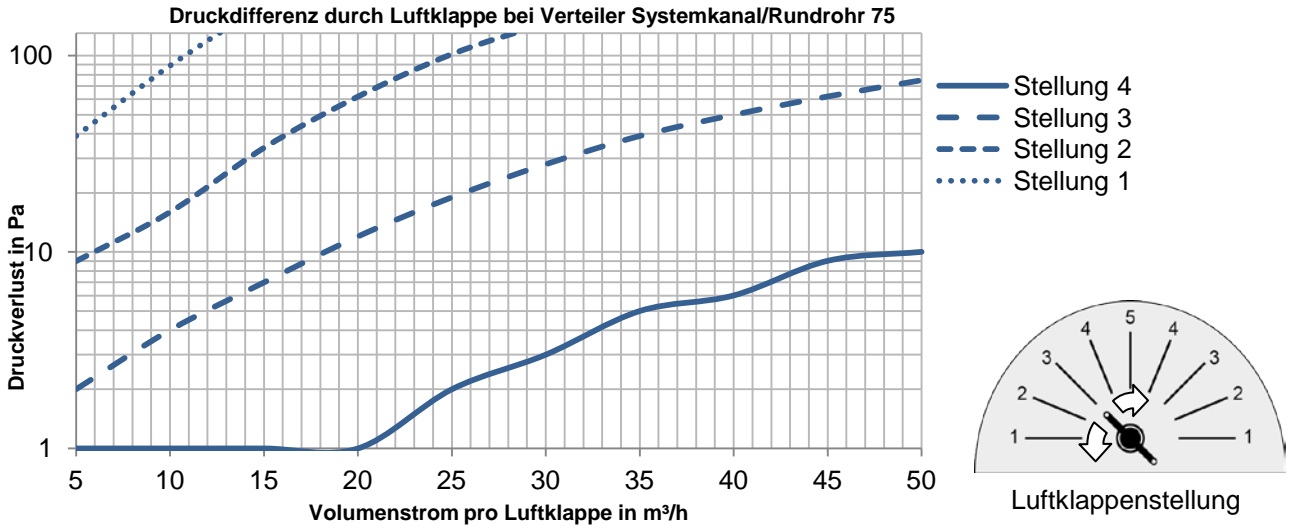


a	Verteiltertiefe	204 mm
b	Verteilerbreite	440 mm
c	Verteilerhöhe	370 mm
d	Durchmesser Hauptanschluss	150 mm
e	Durchmesser der Revisionsöffnung	140 mm
f	Breite Anschluss Systemkanal	136 mm
g	Höhe Anschluss Systemkanal	56 mm
h	Mittlere Verteilerhöhe	104 mm

### 2.2 Druckverlust

Maximaler Druckverlust bei 300 m³/h = 2 Pa

### 2.3 Druckdifferenz durch Luftklappe



### 3 Planungs-/Installationshinweise

Die Montage des Luftverteilers kann an Wänden, Decken oder Böden auf ebenem Untergrund erfolgen. Es sind die in den folgenden Abbildungen dargestellten Mindestabstände einzuhalten. Der Abstand „a“ entspricht dem benötigten Platz der Anschlussleitung (z.B. T-Stück).

